



平成 20 年度特定健康診査受診率 (%)

男 性	女 性	町全体	県
37.3	46.3	41.8	27.7

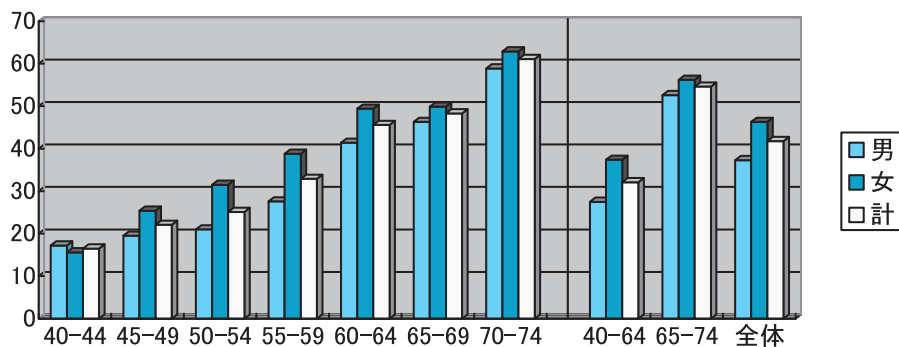
平成 20 年度の特定健診受診率が 21 年 11 月末で確定し、町全体で 41.8%となり、目標の 30%以上を達成することができました。町民の皆様のご協力に感謝いたします。

グラフ 1 は男女別年代別の受診率です。男女で見ると男性 37.3%，女性 46.8%，また年代別にみると 40 代前半 16.4%，40 代後半 22.5%，50 代前半 26.3%，50 代後半 33.2%と低くなっており、今後は女性よりも男性、また 40～50 代の若年層の受診が期待されます。

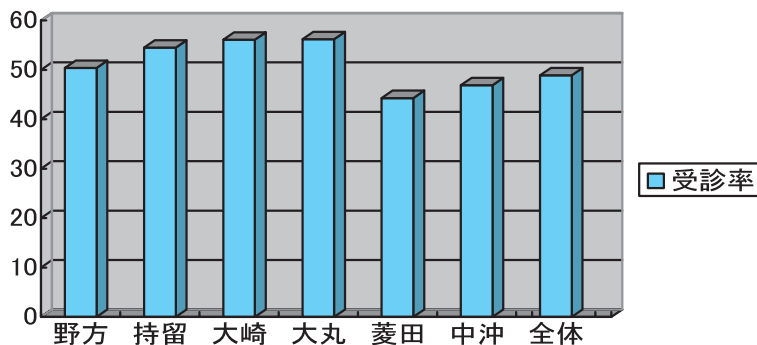
また平成 21 年度の受診率は、22 年 1 月末現在で約 50%です。これを校区别で比較すると（グラフ 2）大丸校区 56.2%，大崎校区 56.1%，持留校区 54.5%の順に高く、菱田校区 44.3%，中沖校区 46.6%が低くなっており、今後の受診が期待されます。

高血圧、糖尿病、脂質異常症などの生活習慣病は自覚症状に乏しく、知らず知らずに脳卒中、心筋梗塞などの重大な病気や慢性腎不全（人工透析）などの合併症につながります。定期的に健診を受けましょう。

【グラフ 1】 平成20年度特定健診受診率



【グラフ 2】 平成21年度校区别受診率



22 年度の特定健康診査計画

健診別	日 程	場 所	備 考
集団健診	4月3～5日、4月8～16日	各校区の改善センター・保健センター等	胃がん・大腸がん・肺がん検診・介護予防健診等と同時実施
	7月3～5日(脱漏)		
個別健診	9月1日～10月15日	町内5医療機関	特定健診のみ

【お問い合わせ先】 役場保健福祉課 健康増進係 Tel 476 - 1111 (内線 133)