

夕暮れ時における歩行者事故防止

今の時期は、春や夏の季節に比べて日が暮れる時刻が早まり、横断中の歩行者と車の事故が増加する傾向にあります。

午後の時間からウォーキングなど徒歩で外出される場合は、日暮れ時刻が早まっていることを認識し、明るい服装の着用や反射タスキなどを活用して、周囲のドライバーに自分の存在を知らせるとともに、道路を横断する場合は左右の確認をしっかりと、事故防止に努めてください。

お知らせ
110番の日

1月10日は『110番の日』です。110番は皆さんの身近で事件・事故が発生した場合などの緊急ダイヤルです。事件・事故を早期に解決するためには、皆さんのからの迅速・正確な通報が必要です。110番にかける際は、次の点に気を付けてください。

- あわてず、落ち着いて事案の内容について教えてください。
- バス停や学校、病院などの目標となる施設などを教えてください。

また、1月10日には『110番の日イベント』を開催しますのでぜひお越しください。

【日時】 1月10日（火） 10時～

【場所】

大浜緑地公園（志布志警察署横）

【ゲスト】

バルーンパフォーマー ピツピ

問 志布志警察署

☎099・472・0110

お知らせ
かごしま就農・就業相談会

鹿児島県農業・農村振興協会では、農業などに関心のある方を対象に、就農・就業に関する情報などを提供し、将来の本県農業等の担い手を確保することを目的に標

記の相談会を開催します。

【日時】 1月14日（土） 10時～16時

【場所】

かごしま県民交流センター

鹿児島市山下町14・50

【対象】

農業・林業・水産業を将来の職業として考えている人、自分で農業経営を始めた人 など

【内容】

新規就農者を募集している市町村や就農者を募集している農業法人などの面談方式による就農・就業や農業に関する研修などの相談、林業・水産業への就業相談など

問 公益社団法人鹿児島県農業・農村振興協会（県庁11階）

☎099・213・7223

お知らせ
日曜おはようセミナー

医療法人玲心会では、地域住民の皆さんの医療・介護に関する知識を深めてもらうことを目的にセミナーを開催します。

毎月、さまざまなテーマで一般の方を対象に分かりやすく皆さんの健康に関するお話をさせていただきます。参加は無料です。ぜひご参加ください。

【日時】 1月8日（日） 10時～11時

【場所】

介護老人保健施設サンセリテ

のがた

大崎町野方6045・1

【テーマ】

認知症予防（認知症予防のトレニング紹介）

問 サンセリテのがた

☎099・471・0088

お知らせ
ポイントシールの商品券への引き換えについて

町では、高齢者の方々の健康づくりや社会参加を促進し、健康維持や介護予防への取り組みを図ることを目的に『元気度アップ・ポイント事業』に取り組んでいます。本事業のポイントシールをお持ちの方は、次の引き換え期間内に役場保健福祉課または野方支所へお越しください。ポイントに応じて商品券との引き換えを行います。（4ポイント以下の方は対象外）

【引換場所】

役場保健福祉課または野方支所

【引換期間】

1月17日（火）～27日（金）

※土・日は除く

※野方支所では1月25日（水）のみ

※今年度の引き換えは今回で終了となります。

【引換時間】 9時～16時まで

【持参するもの】

印鑑・ポイントカード台紙

※印鑑がない場合は引き換えできません。

問 役場保健福祉課介護福祉係

☎099・476・1111

九州電力から

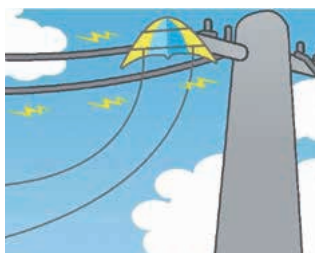
電線の近くでは次のことに気を付けましょう。

- たこ揚げは、電線から十分に離れた広いところでしましょう。
- 切れた電線には、絶対に触れないようにしましょう。
- 電柱・鉄塔には、絶対に登らないようにしましょう。

■たこなどが電線にかかった場合や、切れたり垂れ下がった電線を見つけた場合は、絶対に近づかず、最寄りの九州電力営業所までご連絡ください。

問 九州電力(株)鹿屋営業所

☎0120・986・806



交通事故状況

()内は対前年比
平成28年10月末現在



区分	発生件数	死者	傷者
県下	6,145(-412)	48(-14)	7,227(-533)
大崎町	44(-5)	1(-1)	52(-5)