

使用済紙おむつの試験収集を実施中です

問 住民環境課 環境対策係
☎476-1111(127・128)

紙おむつの試験収集が令和2年度から始まり、令和3年度も引き続き実施しています。

異物の混入が見受けられますので、分別方法を再度ご確認ください、適正な収集に御協力をお願いします。**(おむつを出せる日は生ごみと同日です)**

異物混入の例

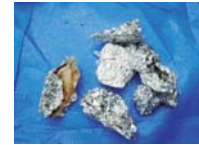
▼新聞紙や乾燥剤の混入



▼おむつに包んで捨てている



- ・アイスの棒
- ・アルミホイル
- ・金たわし 等

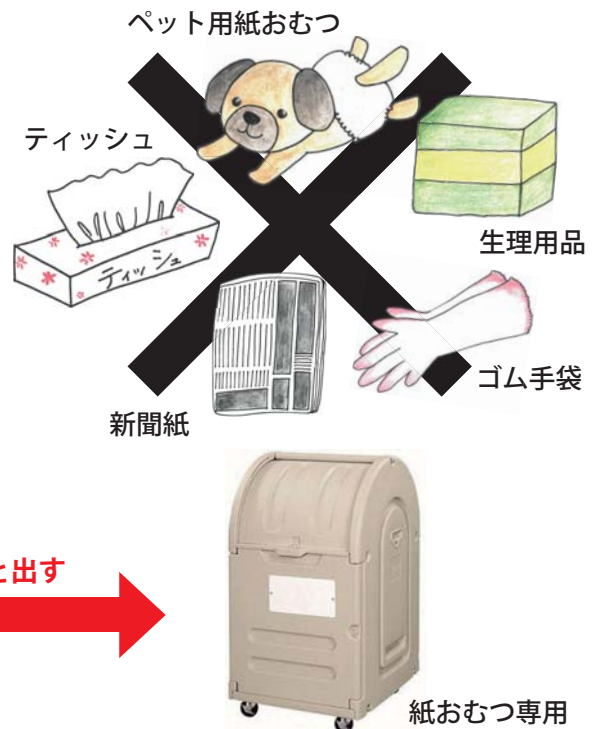


- ・ペット用紙おむつ、生理用品、新聞紙等（印刷された紙）、ゴム手袋、ティッシュペーパー、トイレトペーパー、たばこ等の一般ごみが混入しないようにしてください。

回収対象



回収不可



紙おむつゴミ袋の出し方

- ・紙おむつと一緒にだせるものは、**紙おむつ（ペット用は除く）、尿とりパット、ウェットティッシュ（お尻拭用）**のみとなります。（他の一般ごみと混ぜて出さないでください。）
- ・一般家庭用ゴミの袋（青袋）に入れて記名し、袋ごと出してください。
- ・汚物はできるだけ取り除き、トイレで処理してください。
- ・新聞紙やラップ等で包まず、ビニールの小袋に入れずに出してください。