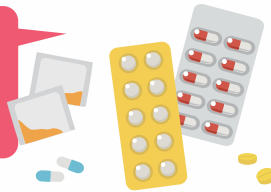




おすすめ！ジェネリック医薬品

問 保健福祉課 国民健康保険係 ☎476-1111 (135・136)

ジェネリック医薬品で
負担軽減を！



●ジェネリック医薬品を使うには

治療内容などによってはジェネリック医薬品が適さない場合もありますので、病院や診療所で受付時に下図のカードケースを提示し、薬局ではその用法について、薬剤師に相談してください。



Q. ジェネリック医薬品とは？

A. ジェネリック医薬品は「後発医薬品」といわれ、新薬（先発医薬品）の特許期間が過ぎた後に販売される、新薬と同等の効き目や安全性を有すると認められた医薬品です。

Q. ジェネリックは安くなると聞くけれど、どのくらい安くなるの？

A. 新薬より安価で、3～7割程度安くなるためとても経済的です。窓口での自己負担額が軽減されることは、かかる医療費が減少することにもなりますので、医療保険財政の改善にもつながります。ただし、使用する医薬品によっては、金額が変わる場合もあります。

●お薬手帳も忘れずに

処方されたお薬の履歴を記録できるお薬手帳を活用することで、お薬の重複のチェックや飲み合わせによる副作用を防ぐことができます。医療機関にかかる際は、お薬手帳を忘れずに持っていきましょう。



健康かわら版「あなたの腎臓の重症度は？」

問 保健福祉課 国民健康保険係 ☎476-1111 (136)

【慢性腎臓病 (CKD) について】

腎臓の働きが低下してくると、脳卒中、心筋梗塞などの心血管疾患発症の危険性が極めて高くなる事が分かっています。原因としては、高血圧、糖尿病、脂質異常症などの生活習慣病が強く関係するほか、肥満、食塩の過剰摂取、過度の飲酒、喫煙なども深く関係しています。また、腎臓は年齢とともにその機能が低下します。もし、CKDを放置したままにしておくと、最悪の場合には腎不全となり、人工透析に至ることもあります。

【あなたの腎臓の重症度は？】

過去の健診結果や医療機関での検査結果で自分の重症度を知ることができます。下記の表と照らし合わせてご覧ください。

また、2月末まで特定健診や長寿健診で無料で検査ができますので、ぜひ受診をさせていただきます。

蛋白尿成分 GFR区分 (mL/分/1.73m)	正常 (-)	軽度蛋白尿 (±)	高度蛋白尿 (+)以上
90以上	緑	黄	オレンジ
60～89	緑	黄	オレンジ
45～59	黄	オレンジ	赤
30～44	オレンジ	赤	赤
15～29	赤	赤	赤
15未満	赤	赤	赤

【CKDの重症度分類】

緑■：リスクが最も低い状態
黄■、オレンジ■、赤■となるほど、末期腎不全や心血管脂肪のリスクが高くなります。