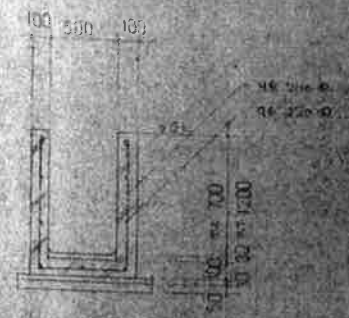
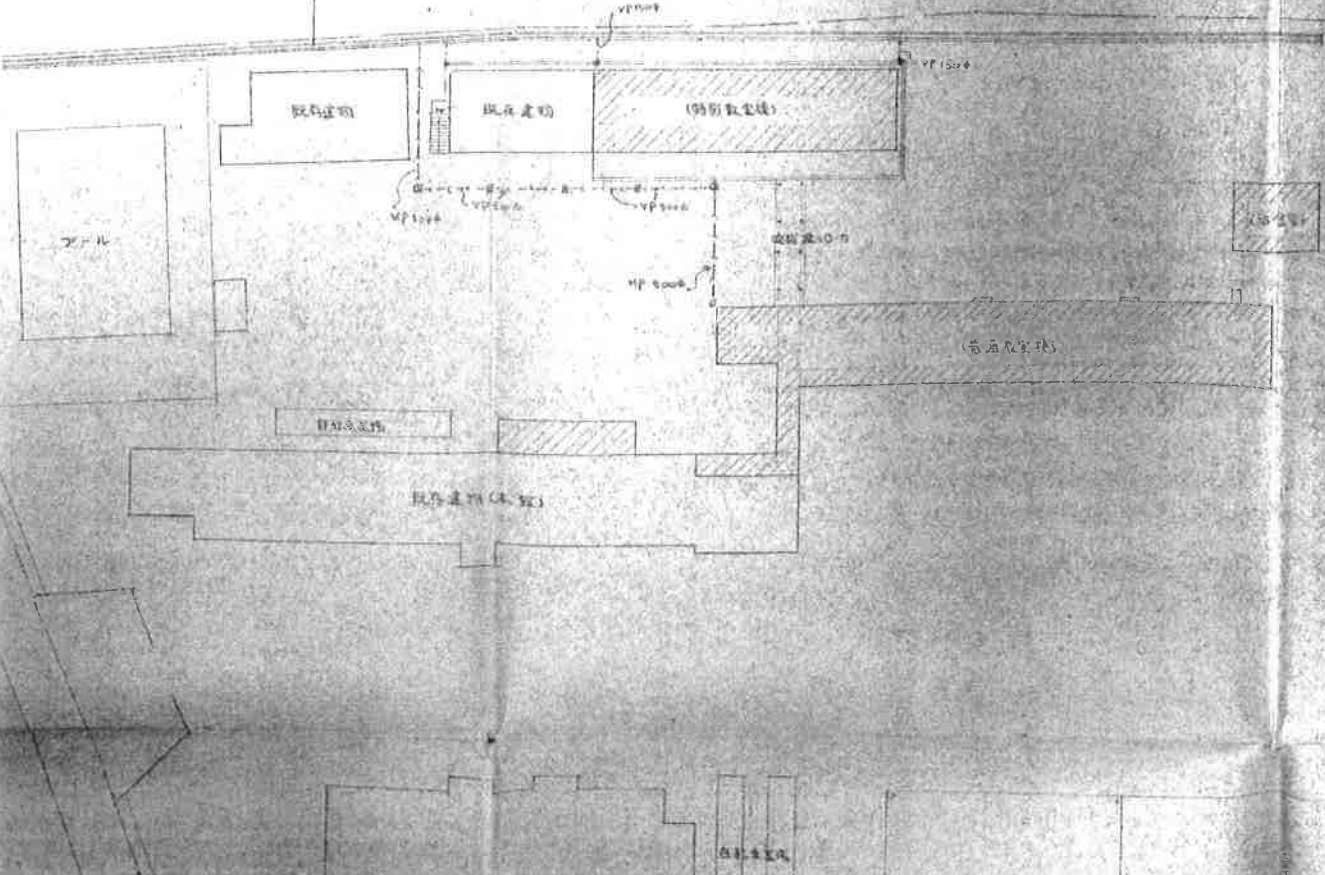


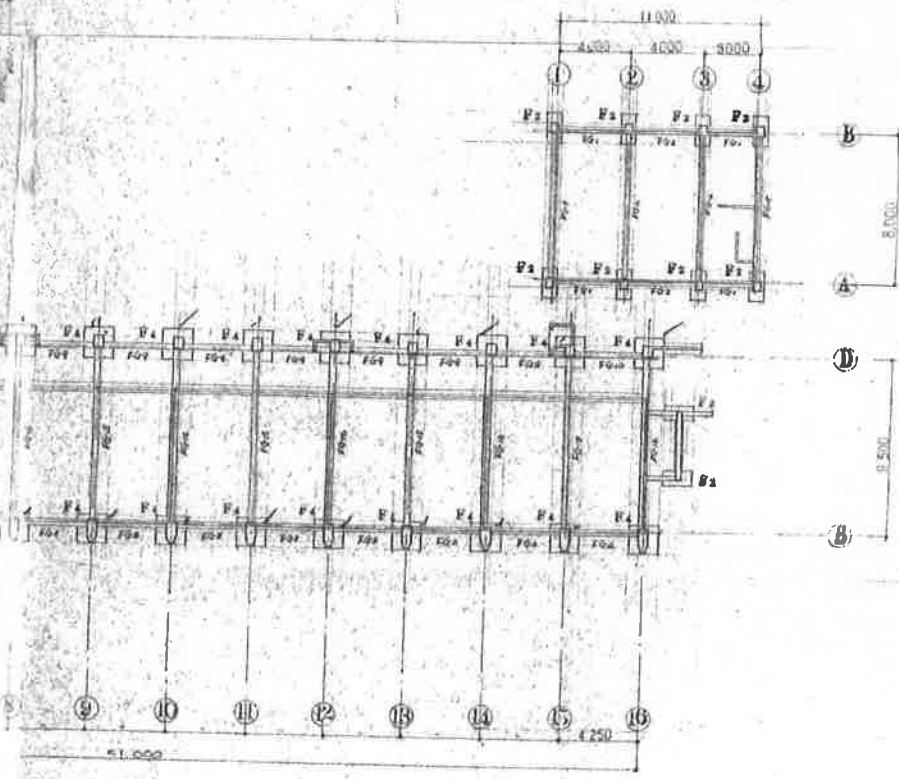
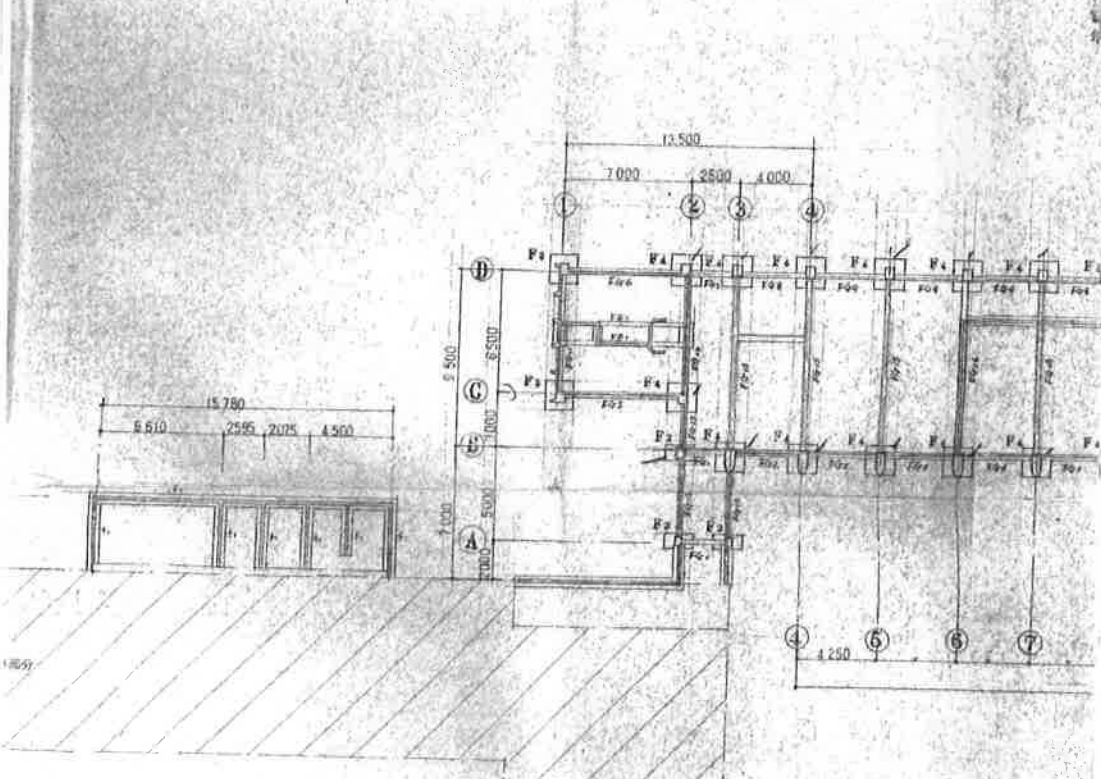
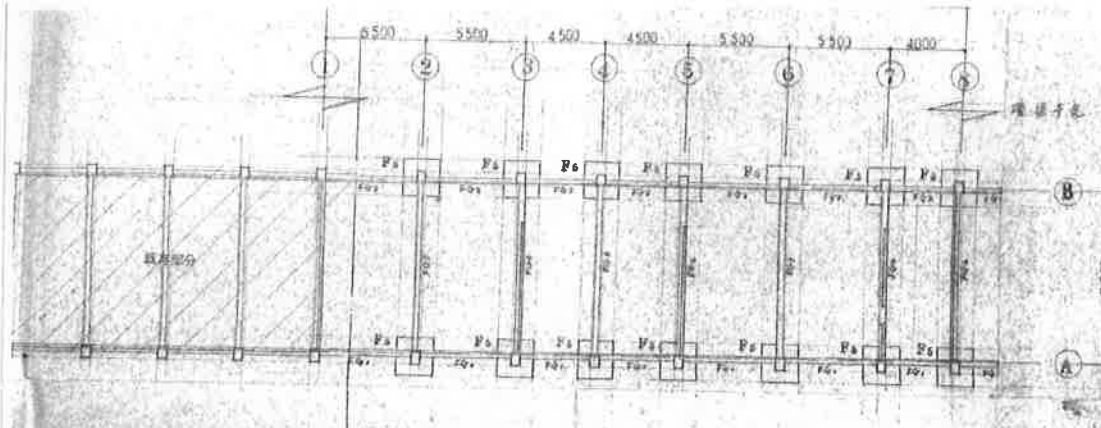
既設建物
 建築建物 (市法建制)



新築法 9400 米 2.01-700, 9700-1200

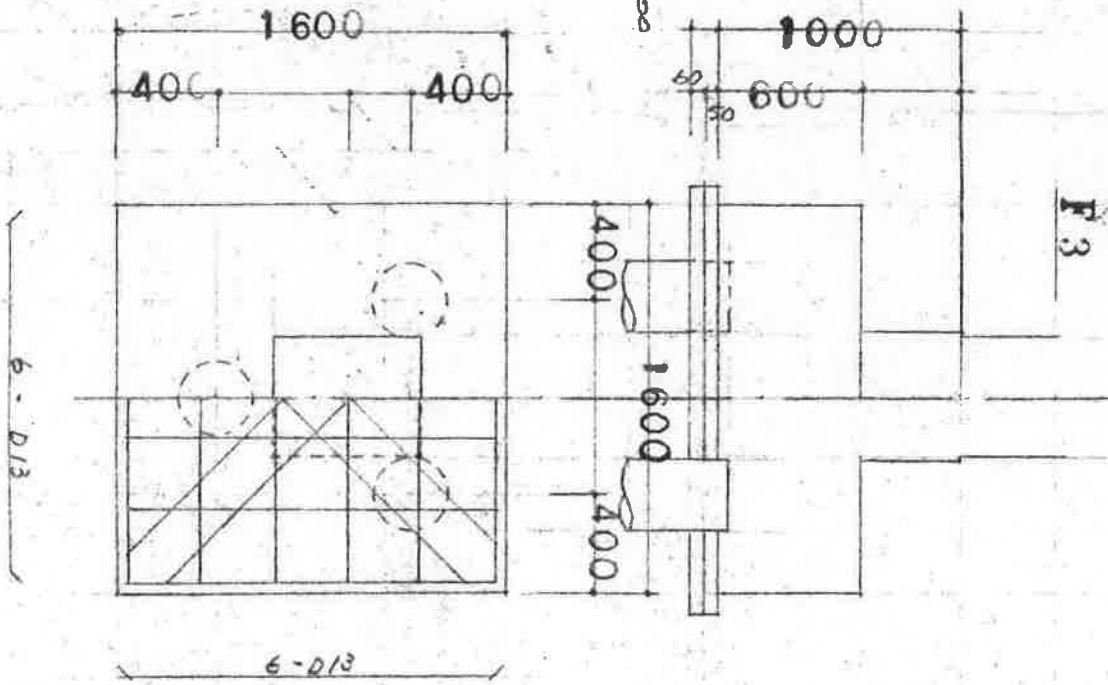
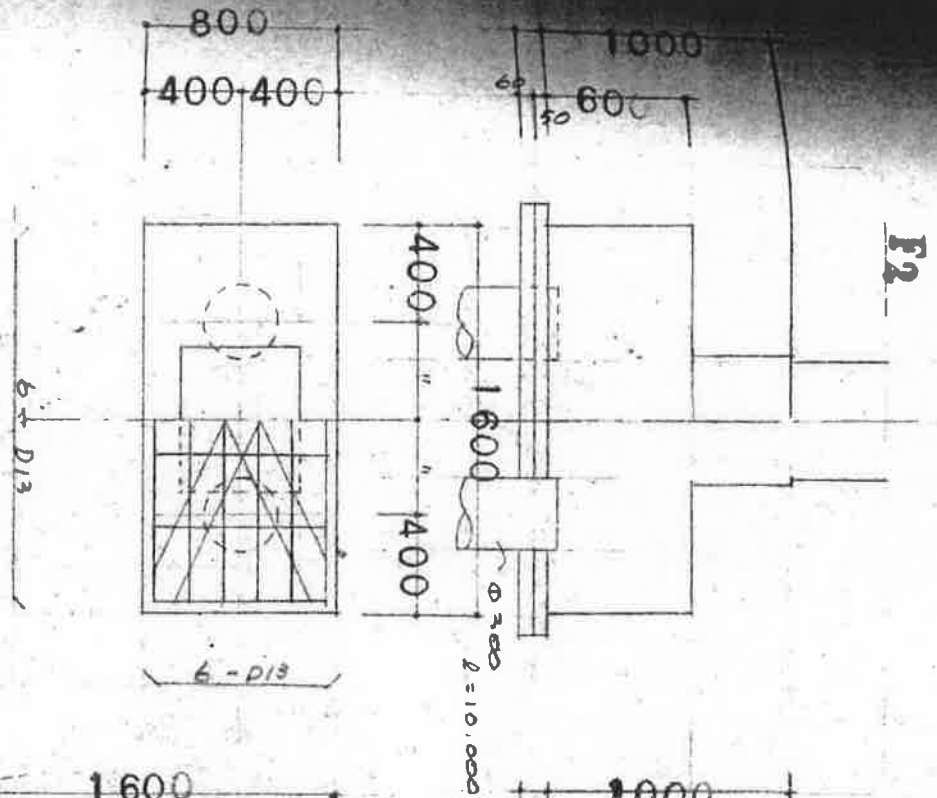


道路

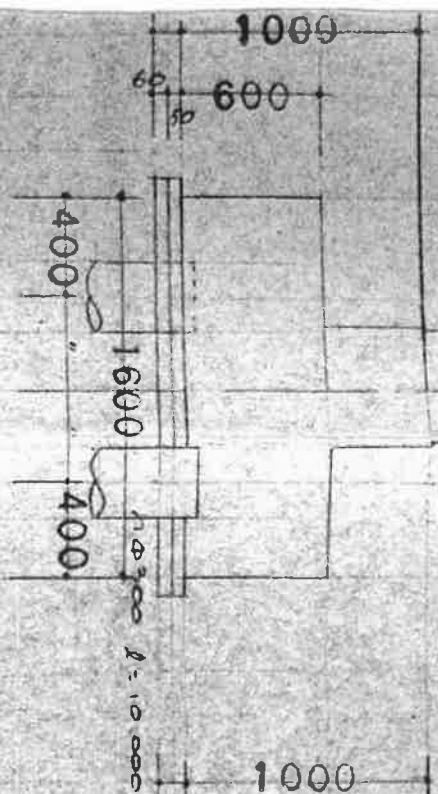


F1 30 20 1000
F2 3 1 1

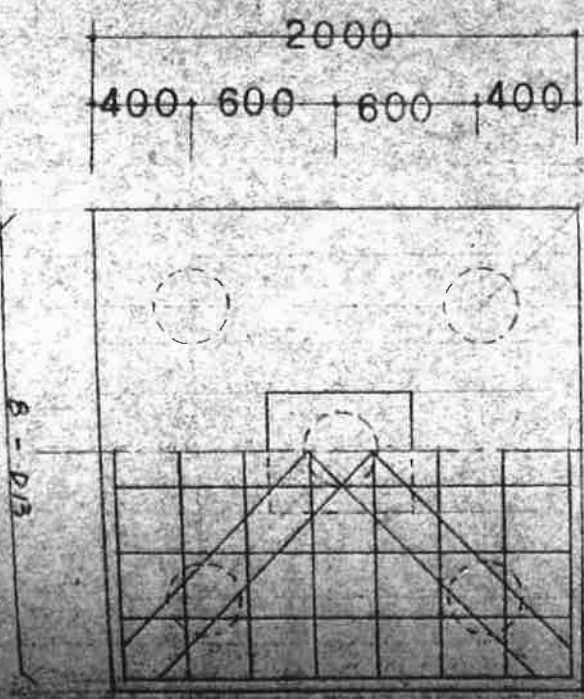
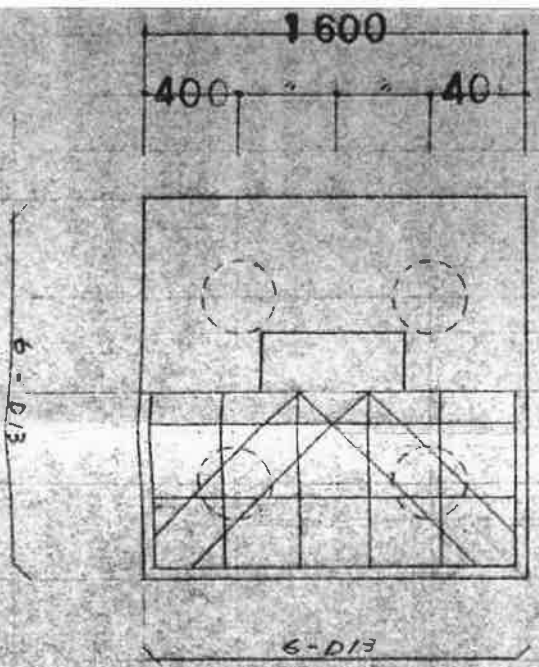
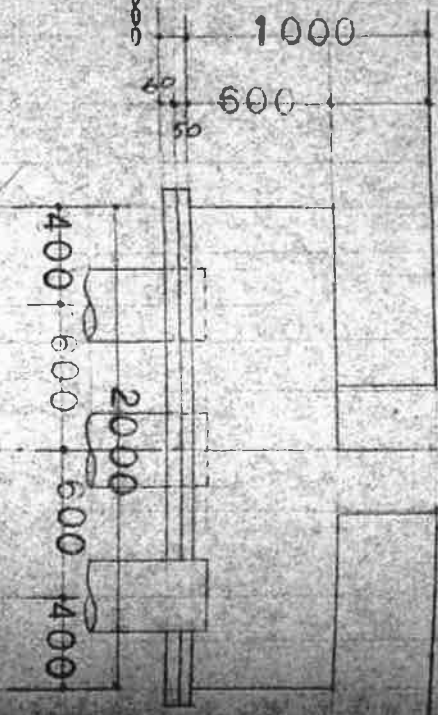
基礎伏圖



F4



F5



床版配筋表

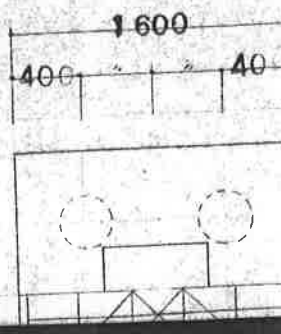
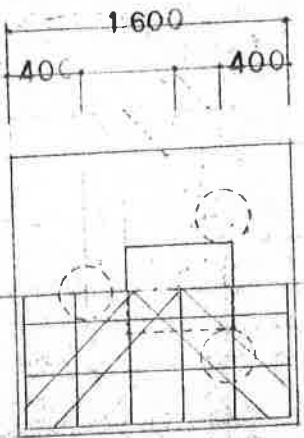
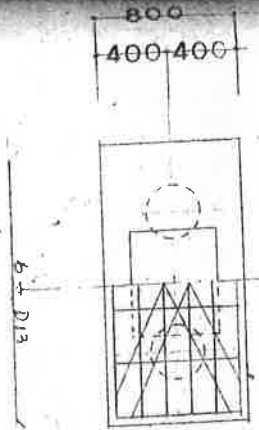
短辺方

端部

0.12d @ 150

大

(6.1.10)



床版配筋表

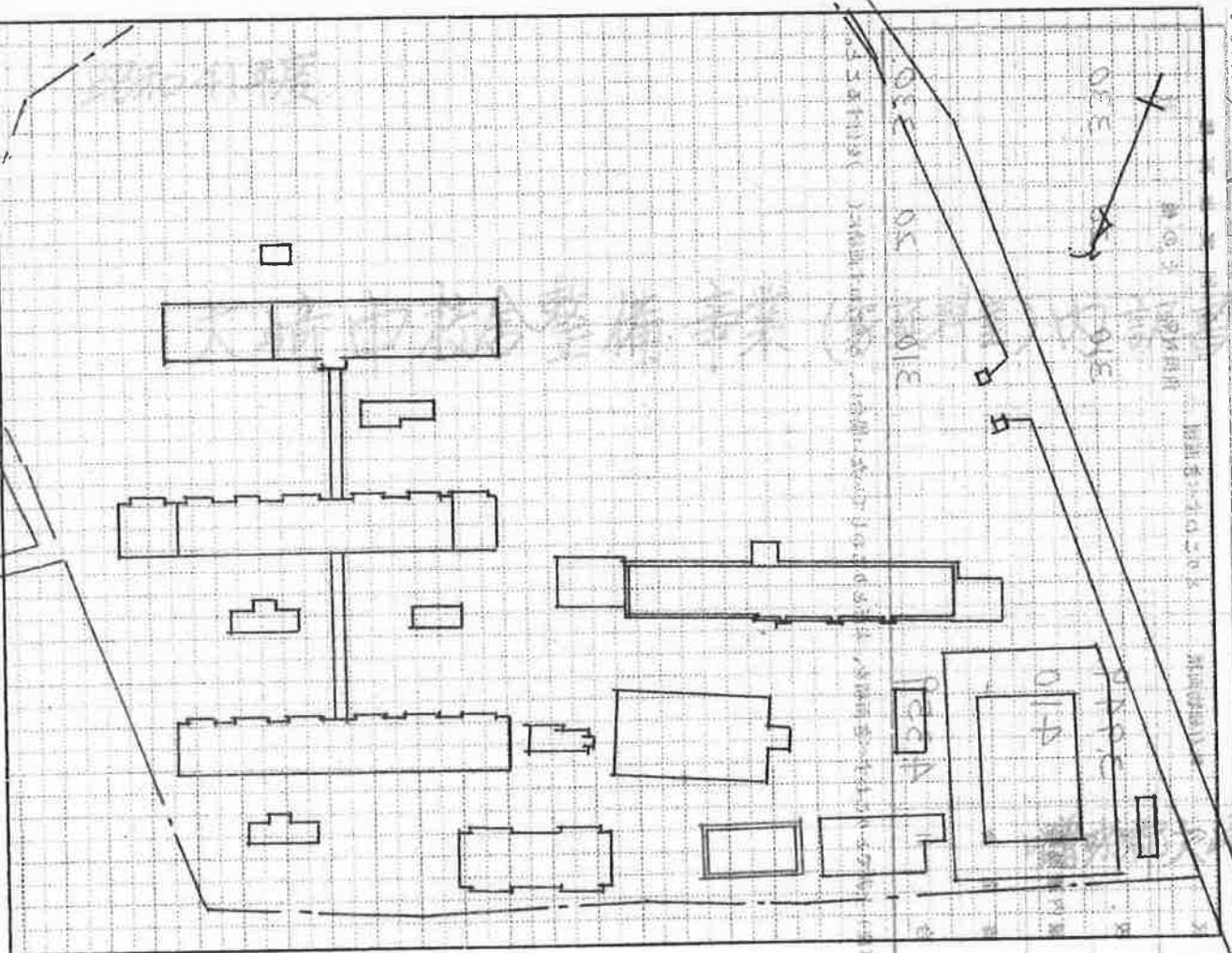
符号	短边	方	向 (mm)		短边	方	向 (mm)	
			中央	中央			中央	中央
RS1 2S1	120	上端筋 下端筋	9.13φ @ 125	9φ @ 125	9.13φ @ 250	9φ @ 250	9φ @ 250	9φ @ 250
			9φ @ 300	9φ @ 200	9φ @ 300	9φ @ 300	9φ @ 300	9φ @ 300
RS2 2S2	"	上端筋 下端筋	9φ @ 400	9φ @ 200	9.13φ @ 300	9φ @ 300	9φ @ 300	9φ @ 300
			9.13φ @ 200	9φ @ 400	9.13φ @ 300	9φ @ 300	9φ @ 300	9φ @ 300
RS3 2S3	"	上端筋 下端筋	9φ @ 400	9φ @ 200	9φ @ 600	9φ @ 300	9φ @ 300	9φ @ 300
			9.13φ @ 150	9.13φ @ 150	9.13φ @ 250	9.13φ @ 250	9.13φ @ 250	9.13φ @ 250
RS4 2S4	150	上端筋 下端筋	9φ @ 300	9.13φ @ 150	9φ @ 400	9.13φ @ 250	9.13φ @ 250	9.13φ @ 250
			9.13φ @ 150	9.13φ @ 150	9.13φ @ 150	9.13φ @ 150	9.13φ @ 150	9.13φ @ 150
RS5 2S5	200	上端筋 下端筋	9φ @ 150	9.13φ @ 150	9.13φ @ 150	9.13φ @ 150	9.13φ @ 150	9.13φ @ 150
			9.13φ @ 150	9.13φ @ 150	9.13φ @ 150	9.13φ @ 150	9.13φ @ 150	9.13φ @ 150
RS6 2S6	120	上端筋 下端筋	9φ @ 200	9φ @ 200	9.13φ @ 300	9φ @ 300	9φ @ 300	9φ @ 300
			9.13φ @ 200	9.13φ @ 200	9.13φ @ 300	9.13φ @ 300	9.13φ @ 300	9.13φ @ 300
RS7 2S7	"	上端筋 下端筋	9φ @ 400	9.13φ @ 200	9φ @ 600	9.13φ @ 300	9.13φ @ 300	9.13φ @ 300
			9.13φ @ 400	9.13φ @ 200	9.13φ @ 250	9.13φ @ 250	9.13φ @ 250	9.13φ @ 250
RS8 2S8	300	上端筋 下端筋	9φ @ 125	9.13φ @ 125	9.13φ @ 250	9.13φ @ 250	9.13φ @ 250	9.13φ @ 250
			9.13φ @ 125	9.13φ @ 125	9.13φ @ 250	9.13φ @ 250	9.13φ @ 250	9.13φ @ 250
RS9 2S9	300	上端筋 下端筋	9φ @ 150	9.13φ @ 150	9.13φ @ 250	9.13φ @ 250	9.13φ @ 250	9.13φ @ 250
			9.13φ @ 150	9.13φ @ 150	9.13φ @ 250	9.13φ @ 250	9.13φ @ 250	9.13φ @ 250
RS10 2S10	120	上端筋 下端筋	9φ @ 200	9.13φ @ 200	9.13φ @ 300	9.13φ @ 300	9.13φ @ 300	9.13φ @ 300
			9.13φ @ 200	9.13φ @ 200	9.13φ @ 300	9.13φ @ 300	9.13φ @ 300	9.13φ @ 300



普通教室用

设计室

建物配置図

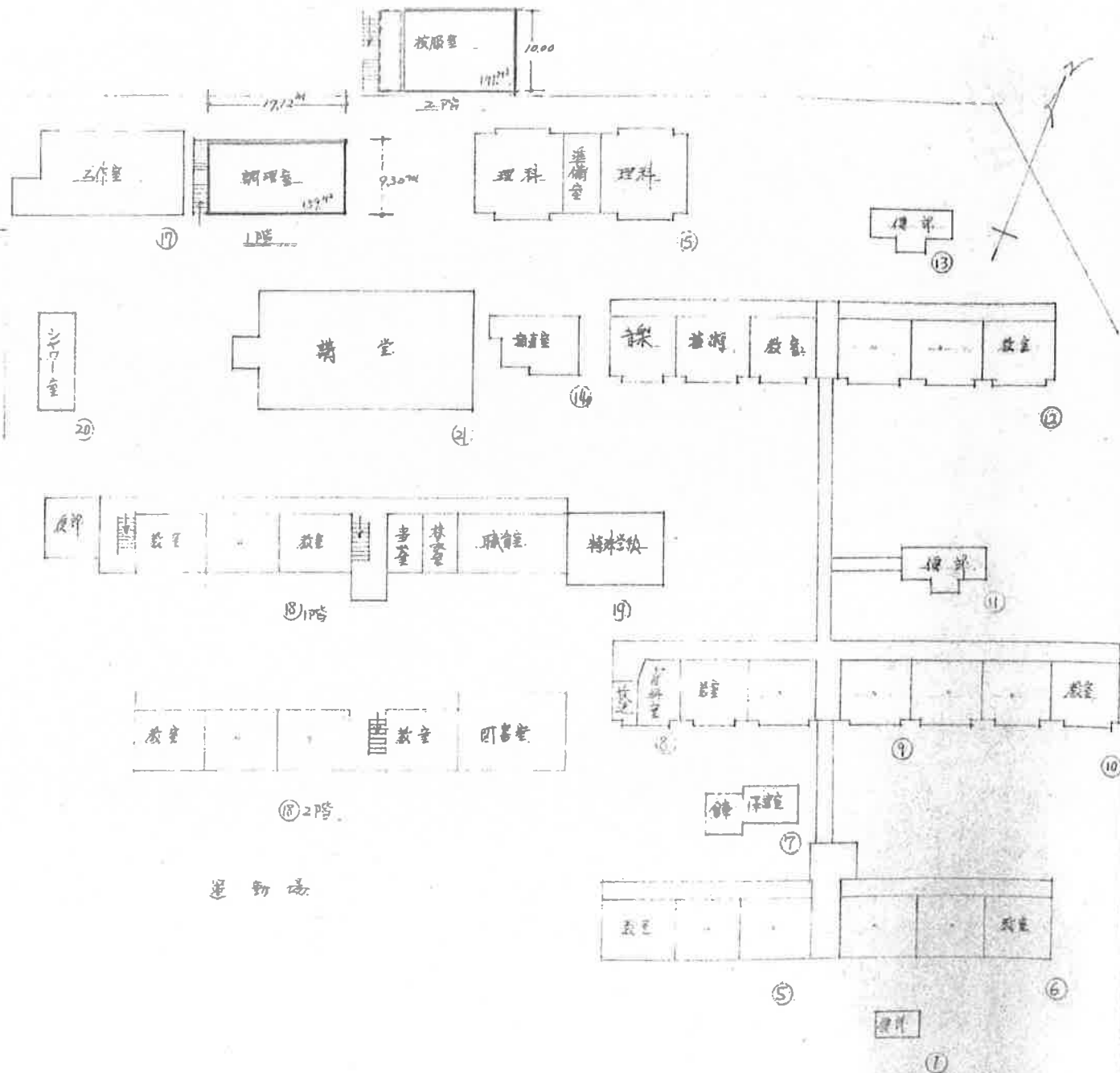
学校名 大塚中 学校



(注) 新度は800分の1程度とし、既存部分は、黒の点線、本年度実施部分は赤で図示、除障物変更の場合、
 とりこわし済の部分は  未とりこわしの部分は  で図示

大崎中新增築事業配置図

5/600



凡例
 □ 国庫地中敷対象分 (95坪) 314㎡
 □ 対象外 (5坪) 16㎡
 計 (100坪) 330㎡

4.5.1 現在	
学級数	生徒数
(1) 26	(9) 981
41年度実施 ㎡数	RC 330
41年度認定 ㎡数	RC 314
法令上依り資格 ㎡数	(375) 330

運動場

大崎 中学校 増築 工事 基礎 杭 打 工事

報 告 書

昭 和 41 年 6 月 25 日

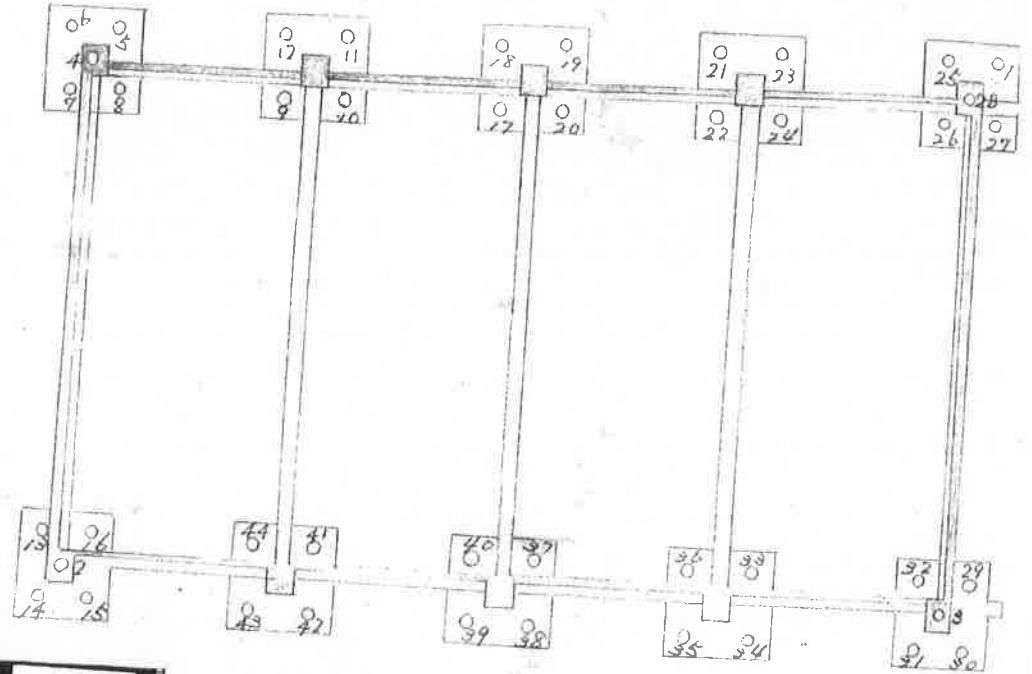
南日本高圧コンクリ



社

月	日	杭 番号	杭根入 (m)	落下高 (m)	打撃 回数 (回)	貫入量 (%)	平均 貫入量 (%)	杭耐力 (ton)	備 考
		30	10.100	14	10	40	40	3.41	アット工
		31				60	60	2.07	
		32	10.000			40	40	6.60	
		33				40	40	6.60	
		34				60	60	2.41	
		35				60	60	2.07	
		36				45	45	2.90	
		37				40	40	6.60	
		38				60	60	2.07	
		39				60	60	2.07	
		40				60	60	2.41	
		41	10.200			40	40	6.60	
		42				60	60	2.07	
		43				60	60	2.41	
		44				40	40	6.60	

大崎中学校基礎杭配置図



1. 施行要旨

本報告書は株式会社内門工務店の御依頼により大崎中学校増築工事現場内において基礎杭打工事を行った結果を報告するものです。

2. 一般事項

- (一) 工事名 大崎中学校増築工事
- (二) 工事場所 齋呷郡大崎町
- (三) 使用杭南日本高圧コンクリート株式会社

工場製品

遠心力鉄筋コンクリート基礎杭 Jis5310

300%~10TR 44本

- (四) 工期 自昭和41年6月22日
至昭和41年6月25日

3. 設備
- クローラクレーン 1基
 - 高さ 15M
 - ハンマー総重量 2560Kg
 - ラム重量 1250Kg

4. 記録 (支持力計算式) 建築基準法の公式に依る

$$R = \frac{F}{5s + 0.1}$$

R = 長期杭耐力 ton

s = 最終貫入量 (m)

F = 2WH 打撃エネルギー

W = 1250 kg

H = ラムの落下高

月 日	杭 図 番 号	杭根入 (m)	落下高 (m)	打 撃 回 数 (回)	貫入量 (%)	平 均 貫入量 (%)	杭耐力 (ton)	備 考
	1	10.800	1.0	5	170	34	1.14	試験杭 アノコ
	2	10.000	1.4	10	60	60	1.40	アノコ
	3	10.800	.	.	80	80	1.00	.
	4	11.200	.	.	80	80	1.00	.
	5	11.000	.	.	60	60	1.40	.
	6	.	.	.	65	65	1.00	.
	7	11.100	.	.	70	70	1.07	.
	8	.	.	.	70	70	1.07	.
	9	10.600	1.6	.	70	70	1.80	.
	10	.	1.4	.	45	45	1.90	.
	11	.	.	.	35	35	1.75	.
	12	11.600	.	.	90	90	1.58	.
	13	10.000	1.6	.	80	80	1.67	.
	14	.	1.4	.	60	60	1.95	.
	15	.	1.6	.	50	50	1.00	.
	16	.	.	.	40	40	1.33	.
	17	11.500	1.4	.	60	60	1.40	アノコ
	18	.	.	.	55	55	1.00	.
	19	.	.	.	40	40	1.30	.
	20	11.000	.	.	60	60	1.40	.
	21	11.400	.	.	65	65	1.00	.
	22	11.000	.	.	40	40	1.60	.
	23	.	.	.	60	60	1.40	.
	24	.	.	.	70	70	1.07	.
	25	11.200	.	.	85	85	1.98	.
	26	.	.	.	70	70	1.07	.
	27	.	.	.	50	50	1.41	.
	28	.	.	.	60	60	1.40	.
	29	10.000	.	.	50	50	1.41	.