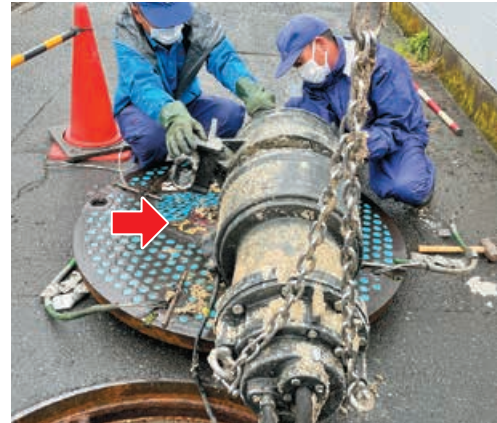


“公共下水道”を正しく使いましょう

公共下水道区域内には、17か所のマンホールポンプ場があります。この施設は下水(生活排水等の汚水・汚泥)を低い場所から高い場所(自然に流下する次の場所)へ送り出すための重要な施設です。ここ数年、**マンホールポンプが停止、故障する事故が多発**し、その都度、清掃・修繕など費用が発生して大変困っています。**主な原因は、一部の家庭から流れてきた下着類や雑巾、モップ**などが下水を吸い上げるポンプに詰まったためです。公共下水道の維持管理費用については、皆さまの使用料収入から支払うことになっていますが、故障した施設の取替修繕には多大な費用が必要になります。**故障の原因者が特定できた場合、修繕費用の一部を請求することもあります。**



(注)修繕費用は、皆さまの下水道使用料から支払われます。

宅内(敷地内)配管の詰まりを解消するのは、自己責任となります。

流してはいけないもの(例)

トイレ

- 水に溶けない紙(ティッシュペーパー)、トイレトーパー以外の紙など
※『流せるシート』であっても詰まりますので、ポンプ故障の原因の1つになります。
- 生理用品、ビニール、猫用の砂、紙おむつ、雑巾、タバコの吸殻、手袋など



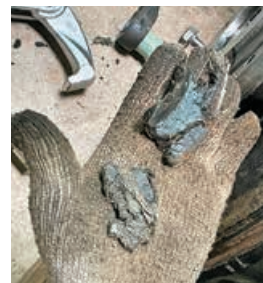
台所

- 調理くず(粉碎したものを含む)、ご飯の残り、てんぷら油など
※油類は、排水管が詰まる最大の原因です。冷えると白く固まり、宅内でも流れを悪くする理由の一つです。廃食用油として資源回収した後、フライパンなどに付いた油は、必ず紙などで拭き取って(染み込ませて)一般ごみとして出してください。



風呂、洗濯場、洗面所

- 髪の毛、布くずなどは水に溶けず、塊が詰まるので流さないでください。
※風呂場や洗面所の排水口に髪の毛が詰まっていますか? 髪の毛は、分解しにくく、固まりやすく、汚物が引っかかりやすくなるなど配管の閉塞(詰まる)原因となります。宅内で適切に取り除き、下水道には流さないでください。



郵便局前MP場1号ポンプ他の故障(不織布、ネジ) ↑ →

西三文字マンホールポンプ場制御盤移設工事についてのお知らせ

令和5年度中に西三文字マンホールポンプ場(津代鮮魚店近く)の施設工事を計画しております。

つきましては、工事期間中において交通規制などで皆さまにはご不便をおかけいたしますが、何卒ご理解とご協力のほど、よろしくお願いいたします。